

Datensicherung persönlicher Daten mit dem Programm >DirSync<

Lizenz: Freeware für den privaten Gebrauch (deutsch und englisch)

Website: www.DirSync.de

Es gibt viele Methoden um die **persönlichen Daten** (Bilder / Dokumente usw.) zu sichern, um bei einem Festplattendefekt oder sonstigen unvorhergesehenen Ereignissen noch eine, oder mehrere Sicherungskopien zu haben um diese notfalls wieder auf die Computerfestplatte zurückspielen zu können.

Persönliche Daten auf der Computerfestplatte sollten also in Abständen auf ein externes Speichermedium gesichert werden, damit bei versehentlichem Löschen, einem Festplattendefekt oder Virenattacke usw. die Daten nicht für immer verloren sind.

Persönliche Daten sollten niemals auf der gleichen Festplatte (Partition) wie das Betriebssystem (das in der Regel auf dem Laufwerk C:\ installiert wurde) gespeichert sein. Leider liegt der Ordner >Eigene Dateien< aber auf dieser Festplatte / Partition.

Bei einem beschädigten / zerstörten Betriebssystem können die persönlichen Daten dann nur schwierig wieder ausgelesen / gesichert werden und können bei einer Neuinstallation des Betriebssystems ggf. ganz verschwunden sein.

Abhilfe: Eine zweite Festplatte einbauen, oder die vorhandene Festplatte in zwei Partitionen unterteilen und die persönlichen Daten nur darauf speichern, das erleichtert auch ungemein die Sicherung dieser persönlichen Daten.

Siehe: http://www.ffc-ketsch.de/htm_tip/partitionen.pdf

Achtung:

Mit dem hier beschriebenen Programm kann NICHT das Betriebssystem (z.B. Windows) gesichert werden, dafür braucht man eine andere spezielle Software !!!

Datensicherung persönlicher Daten

Ideal für die Sicherung der persönlichen Daten ist auf einer (mehreren) externen Festplatte(n). Zur weiteren Absicherung sollten die Daten aber auch immer wieder auf ein zweites / anderes Speichermedium gesichert werden, z.B. auf DVD oder BluRay Datenträger.

Im nachfolgenden wird nur die Sicherung auf eine externe Festplatte beschrieben.

Das Programm bietet mehrere Möglichkeiten / Arten der Datensicherung. Nachfolgend wird die wohl gebräuchlichste Datensicherungsmöglichkeit beschrieben.

Eine der vielen möglichen Methoden ist die Synchronisation der Daten auf dem Computer mit einem externen Laufwerk (externe Festplatte).

Selbstverständlich könnte man auch auf eine zweite im Computer eingebaute interne Festplatte die Daten sichern, dies ist aber aus den verschiedensten Gründen der Datensicherheit NICHT zu empfehlen.

Synchronisation bedeutet, dass ein Softwareprogramm die Daten von der Computerfestplatte auf einen externen Datenträger (externe Festplatte) kopiert und ggf. auch abgleicht (hinzufügt, umbenennt, löscht).

Die dann auf dem externen Datenträger vorhandenen Dateien / Ordner entsprechen dann zu 100 % denen auf der internen Computerfestplatte, sind also mit dem entsprechenden Softwareprogramm (z.B. Word oder Excel oder einem Bildbearbeitungsprogramm) direkt zu öffnen. Dies kann nicht nur zur Datensicherung genutzt werden, sondern auch zum Datentransport.

Der enorme Vorteil, gegenüber der manuellen Sicherung ist der, dass nach einer ersten Sicherung (die ja nach Datenvolumen schon einige Zeit dauern kann), dann bei jeder weiteren Sicherung / Aktualisierung nur die geänderten / neuen / gelöschten Daten abgeglichen werden müssen was in der Regel dann sehr schnell geht.

Würde man dies manuell durchführen könnte man dies nicht so effektiv und sicher machen, denn man vergisst leicht etwas zu sichern und der Zeitaufwand wäre wesentlich höher.

Aktualisierung

Bei Bedarf (es wurden auf der internen Computerfestplatte viele neue Daten (Dateien / Ordner) gespeichert, oder gelöscht, oder umbenannt) kann dann dieses Computerprogramm einen Vergleich durchführen und die geänderten Daten auf den externen Datenträger kopieren und (je nach Wunsch und Einstellung des Programms) die auf der internen Computerfestplatte nicht mehr vorhandenen / umbenannten Daten (Ordner / Dateien) auf der externen Festplatte auch löschen / umbenennen.

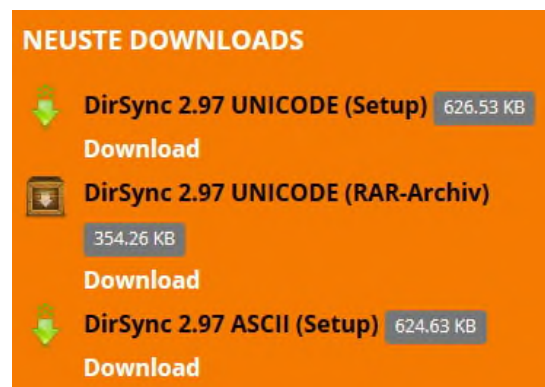
Bitte informieren Sie sich zu den Themen der Datensicherung unter www.fcc-ketsch.de/tips_1.htm dort unter >Computertechnik<

Computertechnik	
Computer	Der richtige Computer für die digitale Bildbearbeitung
Speicherriesen	Geräte mit hoher Speicherkapazität
Grafiktablets	Grafiktablets (Mausersatz) für die exakte Bildbearbeitung
Umbenennen von Dateien	Einfaches und schnelles Umbenennen von Dateien mit der Patch-Funktion
Ordner und Dateioorganisation	Sinnvolle Ordner und Dateioorganisation
Datensicherheit	Festplattenorganisation und Datensicherheit
Sicherung des Betriebssystems	Sicherung des Betriebssystems mit Backup-Programmen (PDF Datei)
Datensicherung	Sicherung von digitalen Daten
Datensicherungsmethoden	Die richtige Methode zur Sicherung persönlicher Daten (PDF Datei)
Datensicherung mit FreeFileSync	Datensicherung mit Synchronisationstool (PDF Datei)
Datensicherung mit DirSync	Datensicherung mit Synchronisationstool (PDF Datei)
Datensicherung und Auslagerung	Einfache Datensicherung und Auslagerung von Daten (PDF Datei)
Festplattenverwaltung / Datensicherheit	Festplattenverwaltung um die Datensicherheit zu erhöhen (PDF Datei)
Unsichere Datensicherung	Unsichere Datensicherung beim Sichern des Systems / persönlicher Daten
Datenwiederherstellung	Wiederherstellung von digitalen Daten auf Speicherkarten und Tipps zu Speicherkarten
Dateien suchen	Suchen von verschollenen Dateien / Bildern




Datensicherung mit dem Programm DirSync

Auf der Webseite www.DirSync.de kann das Programm herunter geladen werden.


Es gibt das Programm als ASCII und als UNICODE
Nehmen Sie das UNICODE



NEUSTE DOWNLOADS

-  **DirSync 2.97 UNICODE (Setup)** 626.53 KB
Download
-  **DirSync 2.97 UNICODE (RAR-Archiv)**
354.26 KB
Download
-  **DirSync 2.97 ASCII (Setup)** 624.63 KB
Download

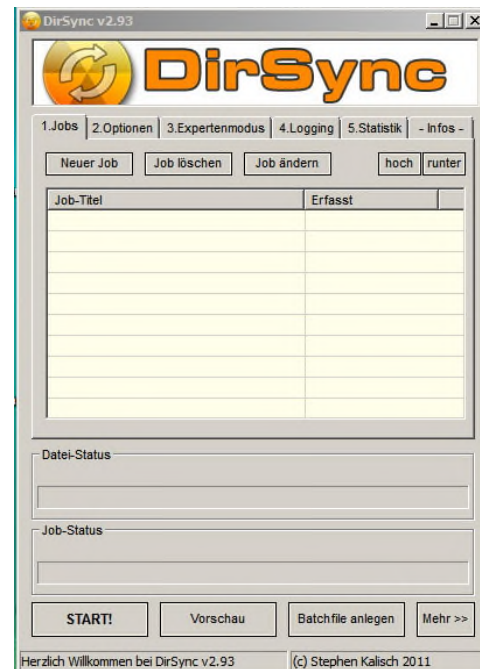
Die Installationsdatei speichert man in einen leeren Ordner auf der Computerfestplatte. Nach Doppelklick auf die Datei wird das Programm installiert.

 DirSync_v2.97_Setup_UNICODE.exe

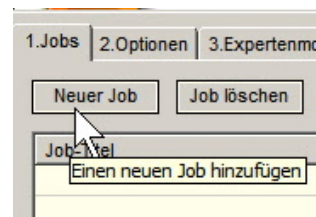
Nach Doppelklick auf den automatisch angelegten Icon



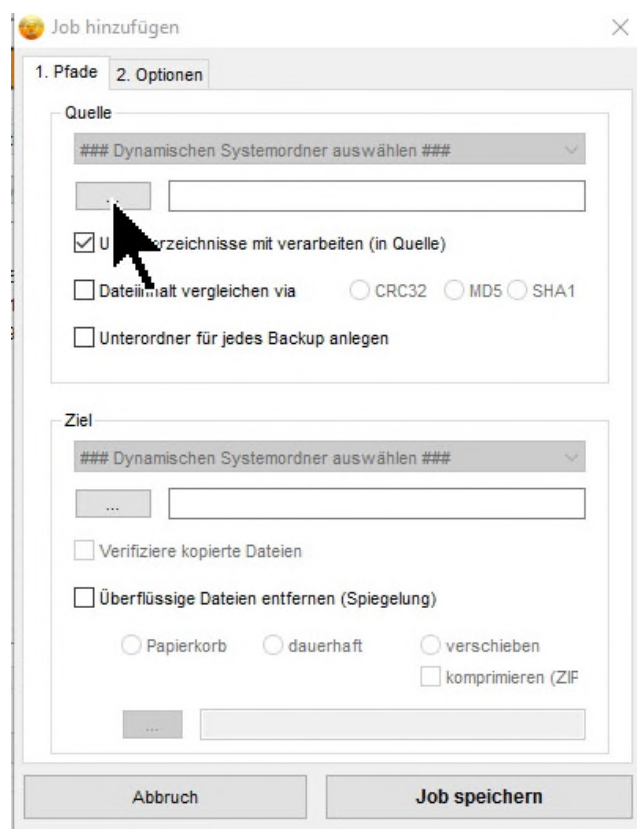
.... startet das Programm.



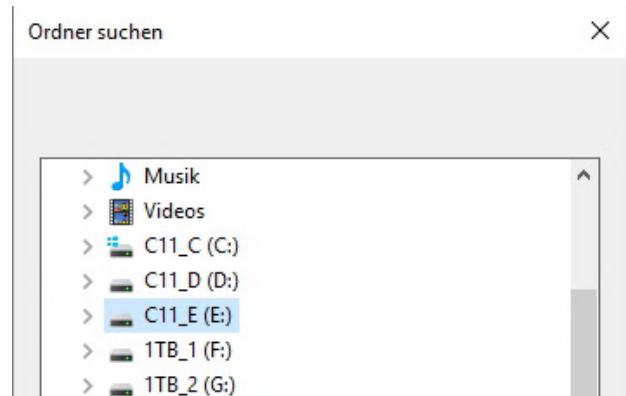
Klicke auf >Neuer Job<



Bei >Quelle< klicke auf den Button (siehe Pfeil)



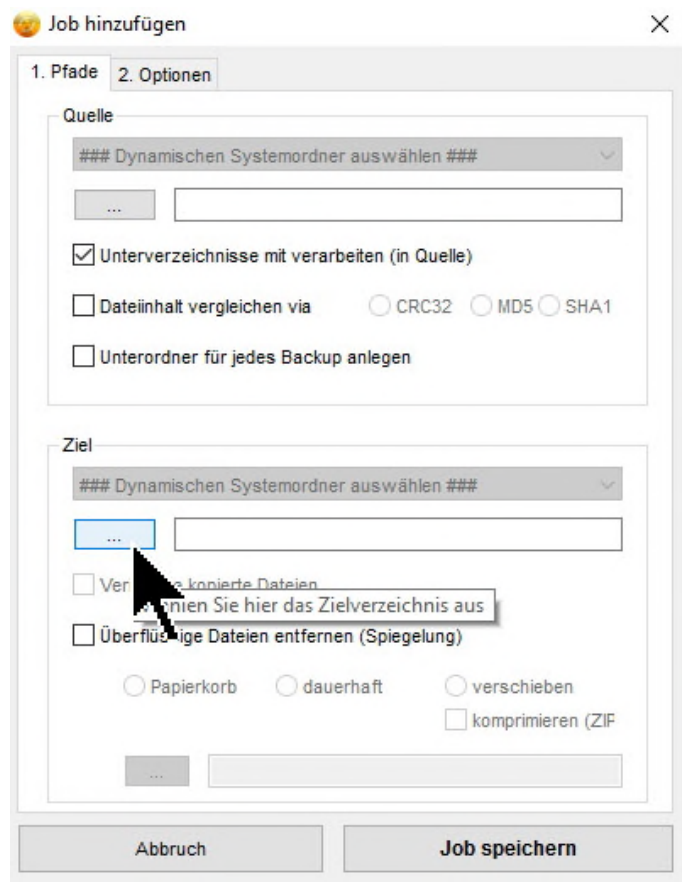
..... und wähle im nächsten Fenster die interne Computerfestplatte / Partition die gesichert werden soll (hier E:)



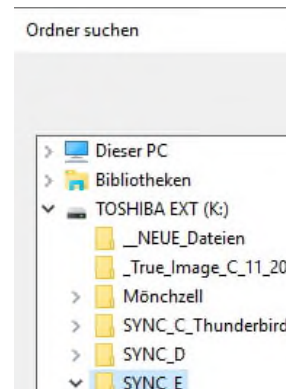
OK



Bei >Ziel< klicke auf den Button (siehe Pfeil)

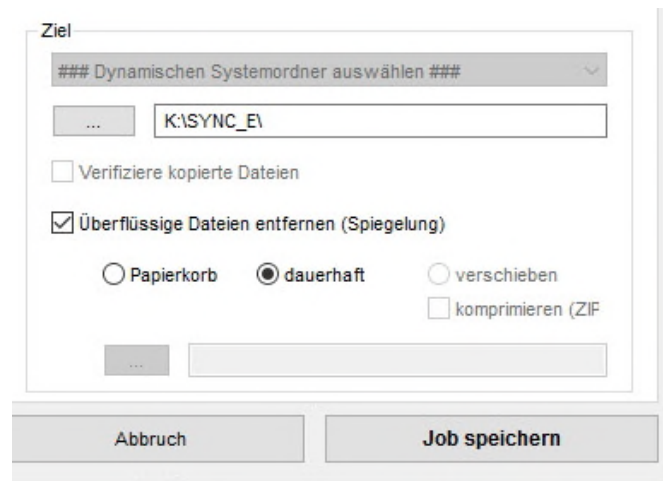


..... dann wähle die externe Festplatte aus auf der gesichert werden soll und ggf. den zuvor angelegten Ordner (hier K:\SYNC_E)

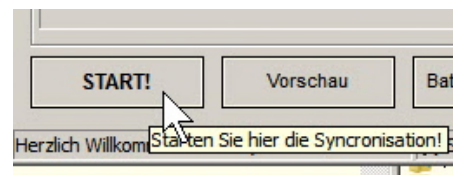


Aktiviere die Optionen:
 >Überflüssige Dateien entfernen (Spiegelung)< und >dauerhaft<,
 hierbei werden die überflüssigen Dateien auf der externen Festplatte sofort gelöscht,
 oder
 >Papierkorb<
 hierbei werden die überflüssigen Dateien auf der externen Festplatte in den Windows Papierkorb verschoben

dann >Job speichern< klicken



Dann auf >Start< klicken



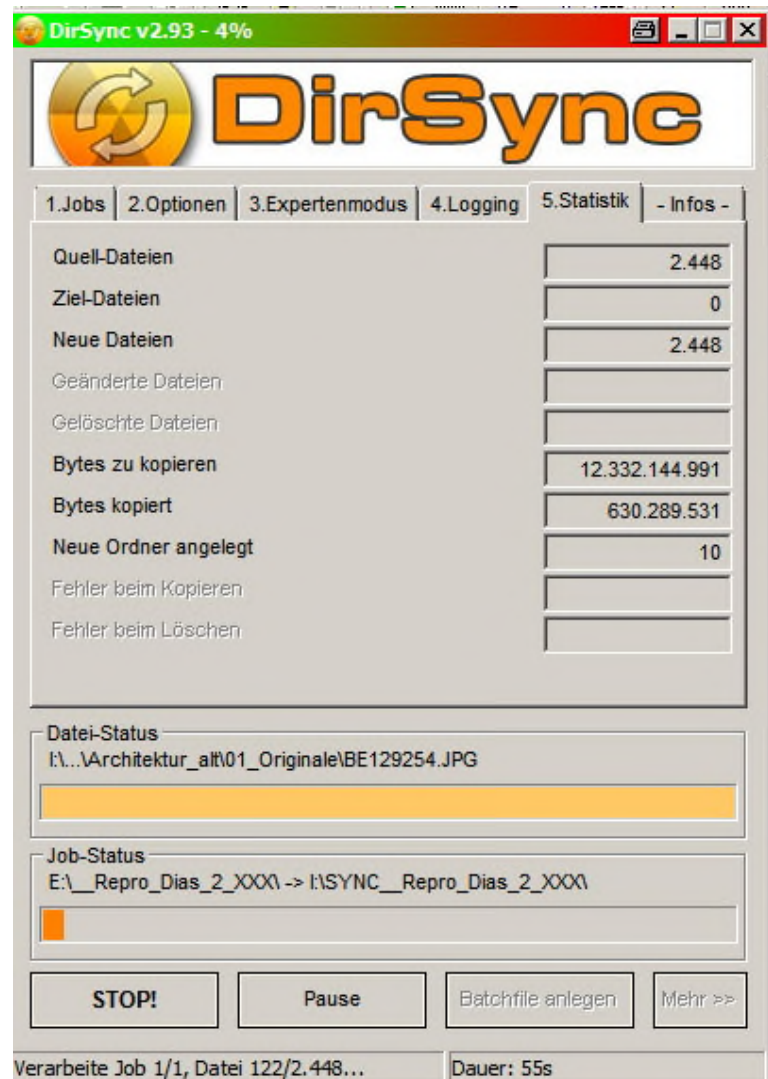
Es werden nun die auf der internen Computerfestplatte enthaltenen Ordner, Unterordner und die Dateien eingelesen, dann die Daten mit der externen Festplatte abgeglichen.

Anschließend werden auf die externe Festplatte dort noch nicht vorhandene Ordner und Dateien kopiert oder ggf. auch dort überflüssige Dateien (die auf der internen Festplatte nicht mehr vorhanden sind) gelöscht.

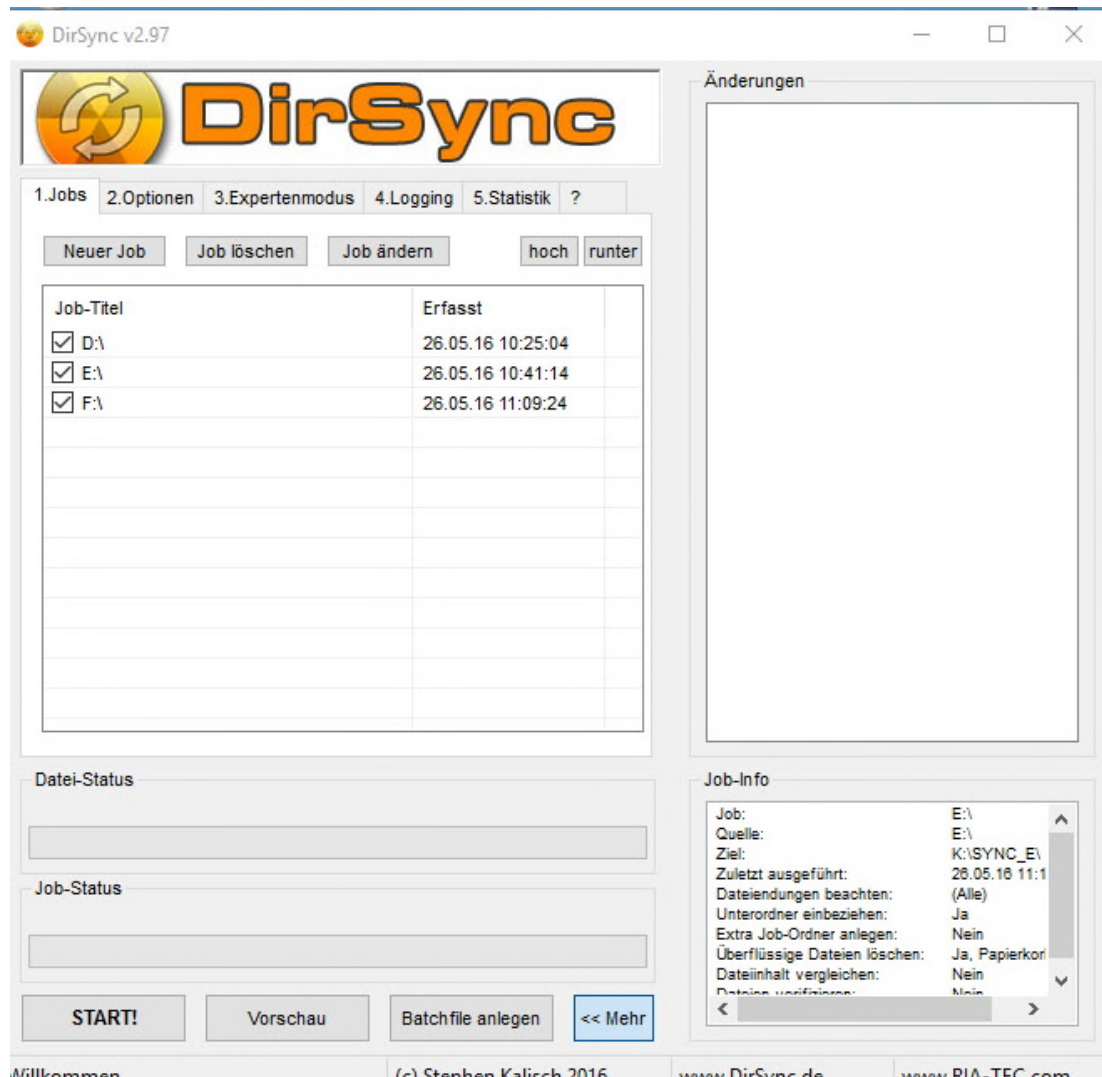
Das kann, je nach Datenmenge einige Zeit dauern, also abwarten bis die Aktion abgeschlossen ist.

Jetzt sind die Daten auf der internen Festplatte die Gleichen wie auf der externen Festplatte.

Für das weitere Arbeiten am Computer ist die externe Festplatte nicht mehr erforderlich und kann entfernt werden.



Bei einer späteren erneuten Aktualisierung / Abgleich von interner zu externer Festplatte braucht man nur auf den gewünschten gespeicherten Eintrag doppelklicken und die Aktion wird sofort durchgeführt mit den früher gewählten und gespeicherten Einstellungen.



Effektives Arbeiten mit >>DirSync<<

Wenn man mit dem Programm DirSync zum ersten Mal arbeitet und mit einer (neuen), leeren externen Festplatte, empfiehlt sich folgende Vorgehensweise:

Auf der externen Festplatte für jede Partition der internen Festplatte(n) des PCs und ggf. auch des Laptops einen Ordner anlegen

Beispiel:

PC_SYNC_D
PC_SYNC_E
PC_SYNC_F

Laptop_SYNC_D
Laptop_SYNC_E
Laptop_SYNC_F

Danach kopiert man alle Ordner in den jeweiligen Partitionen der internen Festplatte(n) in die betreffenden Ordner auf die externe Festplatte (mit dem Windows Explorer oder einem anderen Dateimanager)

Ist das erledigt, sind alle Ordner und auch Unterordner und den in allen Ordnern enthaltenen Dateien 1 zu 1 auf den internen als auch auf der externe Festplatte vorhanden.
Der Einsatz von DirSync ist also vorläufig nicht erforderlich.

Diese Vorgehensweise ist schneller als wenn man mit dem Programm DirSync arbeitet und über dieses die Dateien auf die externe Festplatte kopieren lässt.

Das Programm DirSync braucht man erst dann wieder wenn in einem oder auch mehreren Ordnern auf der internen Festplatte Dateien hinzu gekommen sind, oder gelöscht / umbenannt wurden um wieder ein Gleichstand zwischen interner und externer Festplatte herzustellen.

=====

Achtung: Lange Datei- / Verzeichnis- / Ordnernamen

Das Windows Betriebssystem kann Ordner- und Dateinamen nur bis zu einer Länge bis zu 260 Zeichen verwalten. Hat man also Ordner (Ordnernamen) mit mehreren Unterordnern (Unterordnernamen) und dann noch die enthaltenen Dateien (Dateinamen) werden diese 260 Zeichen (es werden alle Zeichen der Namen der Ordner, Unterordner und Dateinamen zusammen gerechnet) schnell zusammen und bei der Synchronisation (gleichgültig mit welchem Programm man arbeitet) werden dann Fehlermeldungen ausgegeben.
Hier müssen dann die Ordner und / oder die Dateinamen gekürzt werden bis die zulässigen 260 Zeichen unterschritten sind.